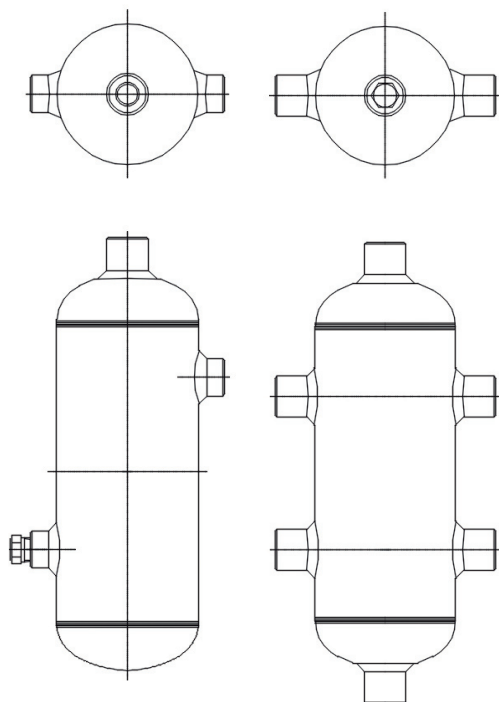


ACCESORIOS

Potes de Condensado

DESCRIPCIÓN: Son accesorios utilizados como parte de la instrumentación en todas aquellas aplicaciones donde no está recomendado el contacto directo entre los elementos sensores con el proceso. Almacenan depósitos, condensaciones y otros elementos que podrían dañar los instrumentos o perjudicar su precisión en la medición. Sirven también como reservas de líquidos sellantes en la medida de fluidos de alta densidad o corrosivos.



APLICACIONES

- Sistemas de tuberías de instrumentación.
- Líneas de vapor.
- En todo tipo de plantas industriales tales como:
 - Generación de energía.
 - Industrias químicas y petroquímicas.
 - Energías renovables.
 - Industria alimentaria.
 - Papeleras.
 - Tratamiento de aguas.

FABRICACIÓN

- Normas de diseño:	ASME B36.10 ASME BPVC VIII ASME IX
- Materiales:	ASTM A105 AISI-316 (Otros bajo solicitud)
- Tamaños de fabricación:	De acuerdo a especificaciones o normas aplicables.
- Tipos de conexiones:	NPT, Socket-welding, Butt welding, Flanged. (Otros bajo solicitud)

ESPECIFICACIONES

- Presión nominal:	De acuerdo a las dimensiones y materiales.
- Temperatura máxima de servicio:	De acuerdo a las dimensiones y materiales.

OPCIONES

- Tapones de purga.
- Conexión específico,
- Versión de alta temperatura y presión.
- Niplos.
- Válvulas.