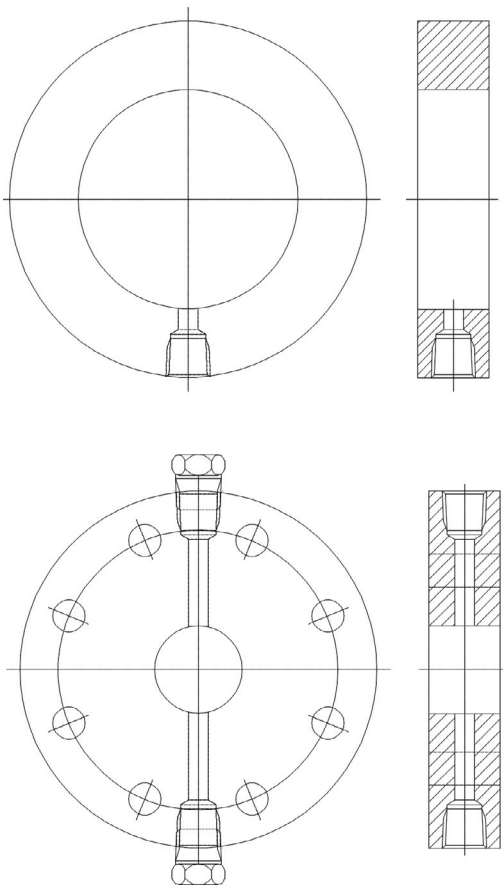


ACCESORIOS

Anillo de Goteo

DESCRIPCIÓN: Accesorios utilizados como parte de la instrumentación en todas aquellas aplicaciones donde se requiere la eliminación de condensaciones, líquidos corrosivos o gases para evitar o pérdidas en los instrumentos.

Los orificios de drenaje o purga permiten la eliminación de los residuos, fluidos del proceso o limpieza de la zona antes de su entrada en zonas donde no conviene o de la formación de sólidos, sin necesidad de tener que desconectar el equipo de la línea.



APLICACIONES

- Sistemas de tuberías de instrumentación.
- Líneas de vapor.
- En todo tipo de plantas industriales tales como:
 - Generación de energía.
 - Industrias químicas y petroquímicas.
 - Energías renovables.
 - Industria alimentaria.
 - Papeleras.
 - Tratamiento de aguas.

FABRICACIÓN

- Normas de diseño:	ASME B16.5 ASME BPVC VIII API RP551
- Materiales:	ASTM A105 AISI-316 (Otros bajo solicitud)
- Tamaños de fabricación:	De acuerdo a especificaciones o normas aplicables.
- Tipos de conexiones:	NPT, Socket-welding (Otros bajo solicitud)

ESPECIFICACIONES

- Presión nominal:	De acuerdo a las dimensiones y materiales.
- Temperatura máxima de servicio:	De acuerdo a las dimensiones y materiales.

OPCIONES

- Tapones de purga.
- Conexionado específico,
- Juntas.
- Niplos.
- Válvulas.