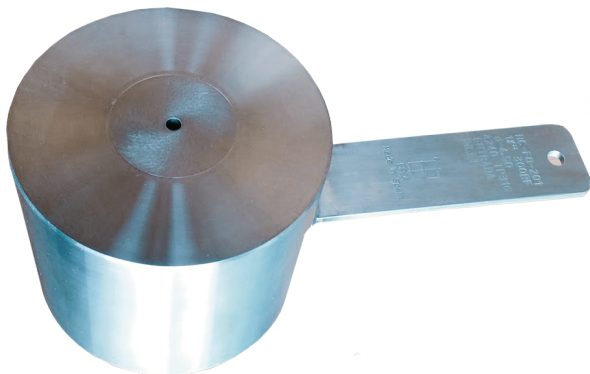
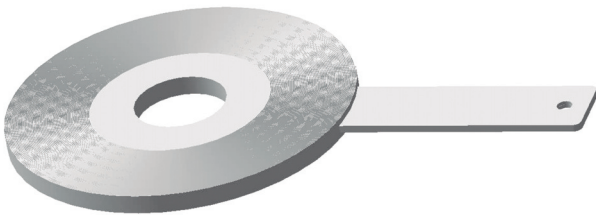


CAUDAL

Orificio de restricción - Simple

DESCRIPCIÓN: Este dispositivo es utilizado para limitar el caudal en una tubería o bien para crear pérdida de carga permanente.

Pueden ser construidos como orificios de espesores estandar, sobredimensionados (Thick) o multitaladrados.



APLICACIONES

- Medición en gases y líquidos Y despresurizaciones
- En todo tipo de plantas industriales tales como:
 - Generación de energía.
 - Industrias químicas y petroquímicas.
 - Energías renovables.
 - Industria alimentaria.
 - Papeleras.
 - Tratamiento de aguas.

DISEÑO

| | |
|---------------------------|--|
| - Normas de cálculo: | ISO 5167-2. ASME MFC-3M Engineering Handbook |
| - Materiales: | Acero inoxidable y altas aleaciones. Otros materiales consultar. |
| - Tamaños de fabricación: | ½" – 40" |
| - Acabados de bridas: | RF, FF, RTJ. |

ESPECIFICACIONES

| | |
|--------------|----|
| - Beta: | - |
| - Reynolds: | - |
| - Precisión: | 2% |

NOTAS

- **Máxima temperatura de operación:** De acuerdo al rating de las bridas, espesor de tubo y materiales utilizados.
- **Máxima presión de operación:** De acuerdo al rating de las bridas, espesor de tubo y materiales utilizados.