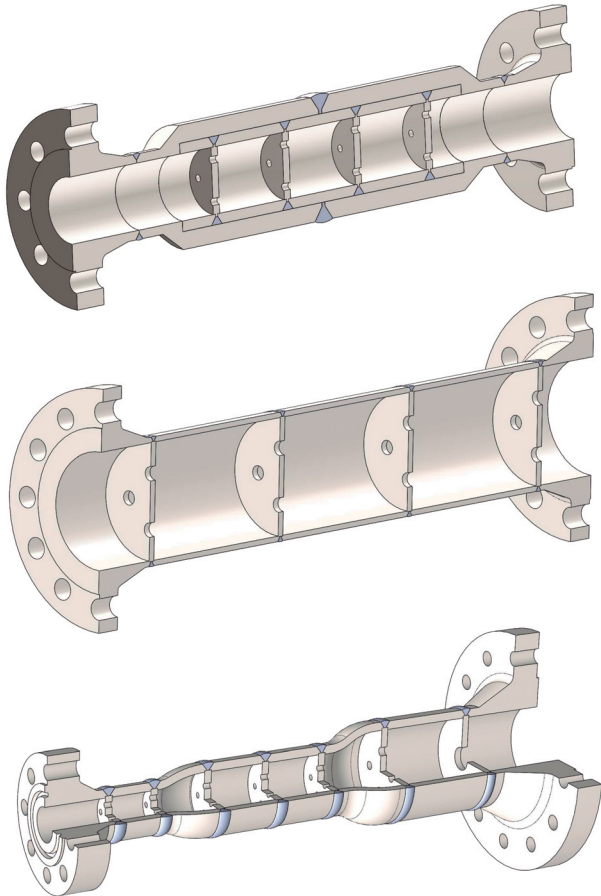


CAUDAL

Orificio de restricción - Múltiple

DESCRIPCIÓN: Este dispositivo es utilizado para limitar el caudal en una tubería o bien para crear pérdida de carga permanente.

Pueden ser construidos bridados, con extremos para soldar a la tubería o con cambios de sección.



APLICACIONES

- Medición en gases y líquidos Y despresurizaciones
- En todo tipo de plantas industriales tales como:
 - Generación de energía.
 - Industrias químicas y petroquímicas.
 - Energías renovables.
 - Industria alimentaria.
 - Papeleras.
 - Tratamiento de aguas.

DISEÑO

- Normas de cálculo:	ISO 5167-2. ASME MFC-3M Engineering Handbook
- Materiales:	Bajos aleados, acero inoxidable y altas aleaciones.
- Tamaños de fabricación:	½" – 40"
- Acabados de bridas:	Butt weld, Bridado RF, FF, RTJ.

ESPECIFICACIONES

- Beta:	-
- Reynolds:	-
- Precisión:	2-5%

NOTAS

- **Máxima temperatura de operación:** De acuerdo al rating de las bridas, espesor de tubo y materiales utilizados.
- **Máxima presión de operación:** De acuerdo al rating de las bridas, espesor de tubo y materiales utilizados.